



다목적 정수처리 패키지 시스템

Multi-purpose water treatment package system

Design and Manufacturing

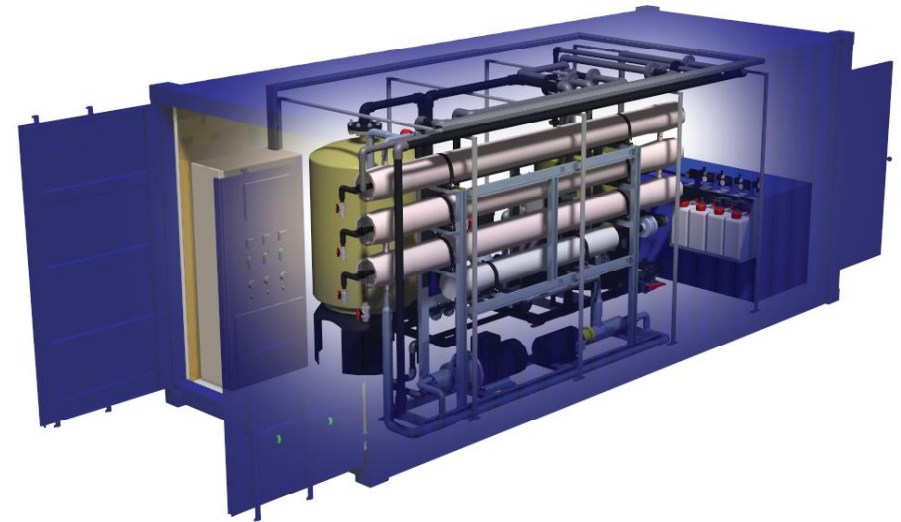
UF/RO/TMF System
Fresh water generator for Vessels
Mobilized package system
Pilot system for Institute
MF/UF Inspection system

3D Modeling

SolidEdge ST5
3D Piping / Fabrication dwg
Output Part list instantly
Error and defect rate reduce
Cost reduction

Installation and operation

Optimal and shortest installation by professionals
Efficient maintenance



제품사양

모델	KU-10F-200	KU-20F-500	KS-10F-50	KS-20F-100	KB-10F-120	KB-20F-250
외형						
생산량(톤/일)	200	500	50	100	120	250
원수	해수, 호소수, 지표수		해수		호소수, 지표수	
생산수질	탁도 1NTU 이하, 바이러스 및 미생물 제거		500 ppm TDS 이하			
소요전력(kW)	정상 2.5 역세 8.5	정상 4 역세 19	16	23	6.5	12
크기(m)	2.7 × 2.2 × 2.2	5.7 × 2.2 × 2.2	2.7 × 2.2 × 2.2	5.7 × 2.2 × 2.2	2.7 × 2.2 × 2.2	5.7 × 2.2 × 2.2
중량(kg)	750	1,350	950	1,800	850	1,700
적용 분리막	Ultra filtration membrane		SW High rejection RO membrane		High productivity RO membrane	

주요 구성품

Self-Cleaning screen filter



*스페인 STF Filtrors사 FMA Series

UF Membrane



*독일 inge사 dizzer® XL UF module

SW / BW RO Unit



*Grundfos / Cat pumps사 펌프 적용

Electric control system



*대형 터치패널/PLC 콘트롤 적용
*펌프 인버터 적용

제품 특징

- 표준 운송 사이즈에 맞게 제작하여 신속한 이동 및 설치가 가능합니다.
- 최소 운용 인력으로 설비를 운전/유지관리 할 수 있습니다.
- 패키지 단위로 용량 증설이 용이합니다.
- 패키지 선택에 따라서 다양한 용도로 활용할 수 있습니다.
- 구성품이 최적화되어 최소의 설치공간이 필요합니다.
- 검증된 부품으로 구성되어 장기적인 운전이 가능합니다.
- 최첨단 제어 설계를 전자동 운전이 가능합니다.
- 대형 LCD터치패널을 적용하여 사용자가 직관적으로 장비를 운전하고 설비 상태를 쉽게 파악할 수 있습니다.
- 운영 유지보수에 관한 내용을 LCD터치패널에서 확인할 수 있습니다.
- 인버터(Inverter) 구동방식으로 경제적인 운전이 가능합니다.

제품 구성 예시

- UF 200톤 시스템 단독 운전

KU-10F-200

- UF 200톤+SWRO 50톤 시스템 운전

KU-10F-200

KS-10F-50

- UF 500톤+BWRO 120톤 X 2대 시스템 운전

KU-20F-500

KB-10F-120

KB-10F-120

제품 적용

- 마을/섬지방 경수 설비
- 호텔, 리조트 급수 시설
- 대규모 플랜트용 파일럿 설비
- 건설현장 임시 용수 공급 설비
- 긴급 재해 구난용 급수 시설

모델 정보

KS-10F-100-CT

- N/A : 표준제품 / CT : 컨테이너 / CV : 캔버스덮개
- 100 : 표준생산량 - 톤/일
- 10F : 10FT 컨테이너 적재가능 / 20F : 20FT
- U : UF System / S : SW RO System / B : BW RO System

기타 사항

해수 35,000ppm TDS (25°C) 기준 / RO회수율 10~40%
지표수 3,000ppm TDS (25°C) 기준 / RO회수율 50~70%
메인전원 : 380 또는 440VAC, 3Phase, 50/60Hz
제원표 중량은 컨테이너 제외임.